



Mark Janssen Vastgoed
Makelaars in onroerend goed



Vraagprijs
€ 225.000 K.K.

BURGEMEESTER RIETVELDSTRAAT 8

'S-HEERENBERG

0316-792000
info@mjvastgoed.nl
mjvastgoed.nl

KENMERKEN

Overdracht

Vraagprijs	€ 225.000,- k.k.
Aanvaarding	Direct

Bouw

Type object	Woonhuis, eengezinswoning, tussenwoning
Soort bouw	Bestaande bouw
Bouwperiode	1965
Dakbedekking	Dakpannen
Type dak	Zadeldak
Keurmerken	Energie prestatie advies
Isolatievormen	Gedeeltelijk dubbel glas

Oppervlaktes en inhoud

Perceeloppervlakte	149 m ²
Gebruiksoppervlakte wonen	125 m ²
Inhoud	450 m ³
Oppervlakte externe bergruimte	18 m ²

Indeling

Aantal bouwlagen	3
Aantal kamers	5 (waarvan 4 slaapkamers)
Aantal badkamers	1

Locatie

Ligging	In centrum In woonwijk Nabij openbaar vervoer Nabij school
---------	---

Tuin

Type	Achtertuint
------	-------------

KENMERKEN

Hoofdtuin	Ja
Oriëntering	Noord-oost
Heeft een achterom	Ja
Staat	Normaal
Tuin 2 - Type	Voortuin
Tuin 2 - Oriëntering	Zuid-west
Tuin 2 - Staat	Normaal

Energieverbruik

Energie label	C
---------------	---

CV ketel

CV ketel	Nefit
Warmtebron	Gas
Bouwjaar	2021
Combiketel	Ja
Eigendom	Eigendom

Uitrusting

Warm water	CV-ketel
Verwarmingssysteem	Centrale verwarming
Heeft kabel-tv	Ja
Glasvezelaansluiting aanwezig	Ja
Tuin aanwezig	Ja
Telefoonaansluiting aanwezig	Ja
Heeft schuur/berging	Ja
Heeft een dakraam	Ja
Heeft zonwering	Ja

Kadastrale gegevens

Eigendom	Eigen grond
----------	-------------



KENMERKEN

SOORT WONING:
EENGEZINSWONING

ENERGIELABEL:
C

BOUWJAAR:
1965

WOONOPPERVLAKTE:
125m²

INHOUD:
450m³

PERCELOPPERVLAKE:
149m²



OMSCHRIJVING

Starters en klussers opgelet! Deze ruime eengezinswoning in 's-Heerenberg is precies wat je zoekt. Gelegen aan de Burgemeester Rietveldstraat 8, biedt dit huis een perfecte start voor jouw woonavontuur. Met een beetje investering en liefde kan dit namelijk je droomwoning worden.

Vraagprijs: € 225.000,- k.k.

Aanvaarding: Per direct mogelijk

De woning is gelegen in een leuke en rustige woonwijk nabij het centrum van 's-Heerenberg. Uiteraard zijn diverse voorzieningen zoals winkels, basisschool, openbaar vervoer en uitvalswegen nabij gelegen.

Indeling:

Begane grond:

Entree, binnenkomsthal met meterkast, toiletruimte en provisiekast. Doorzonwoonkamer, dichte keuken met rechte opstelling, achtertuin met vrijstaande stenen schuur en achterom.

Eerste verdieping:

Overloop, 3 ruime slaapkamers voorzien van diverse inbouwkasten, badkamer met douche en wastafelmeubel.

Tweede verdieping:

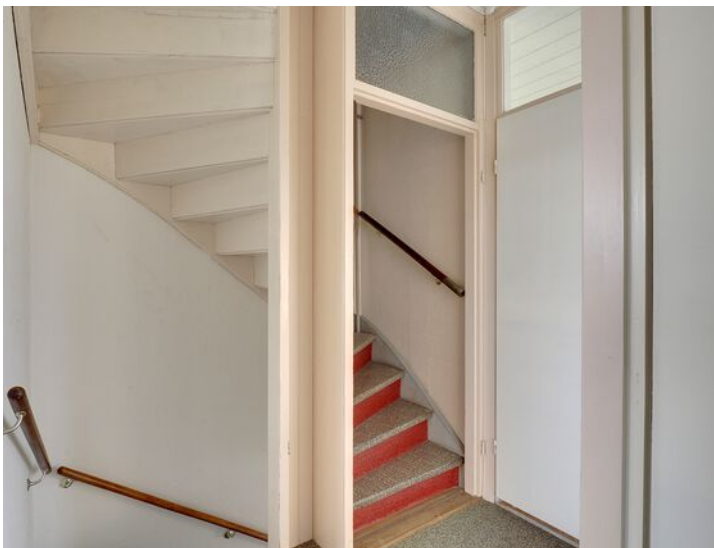
Vaste trap, voorzolder met CV-opstelling (bwjr: 2022), 4de (slaap)kamer.

Algemeen:

- * Bouwjaar: 1967;
- * Woonoppervlak: ca. 125 m² (NEN2580 meetcertificaat aanwezig);
- * Inhoud: ca. 450 m³;
- * Perceeloppervlak: 149 m²;
- * Achtertuin gelegen op het Oosten;
- * CV-combiketel (type: Nefit, bouwjaar: 2022);
- * Energielabel C;
- * Voorzieningen gedateerd;
- * Maak van deze woning je/jullie ultieme droomwoning!!























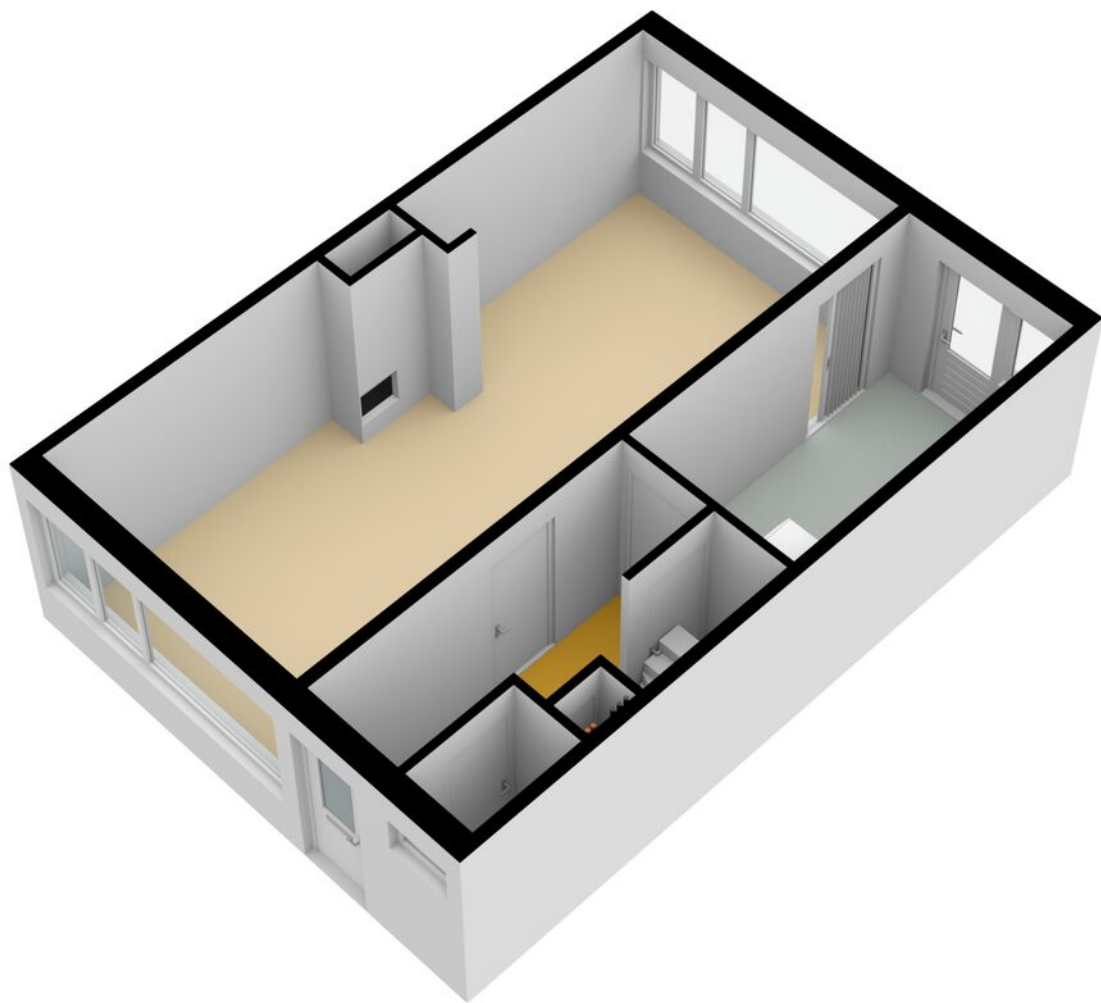
PLATTEGROND

Burgemeester Rietveldstraat 8 - s'Heerenberg Begane Grond



De plattegronden zijn geproduceerd voor promotionele doeleinden en ter indicatie.
Aan de plattegronden kunnen geen rechten worden ontleend
© www.objectenco.nl

PLATTEGROND



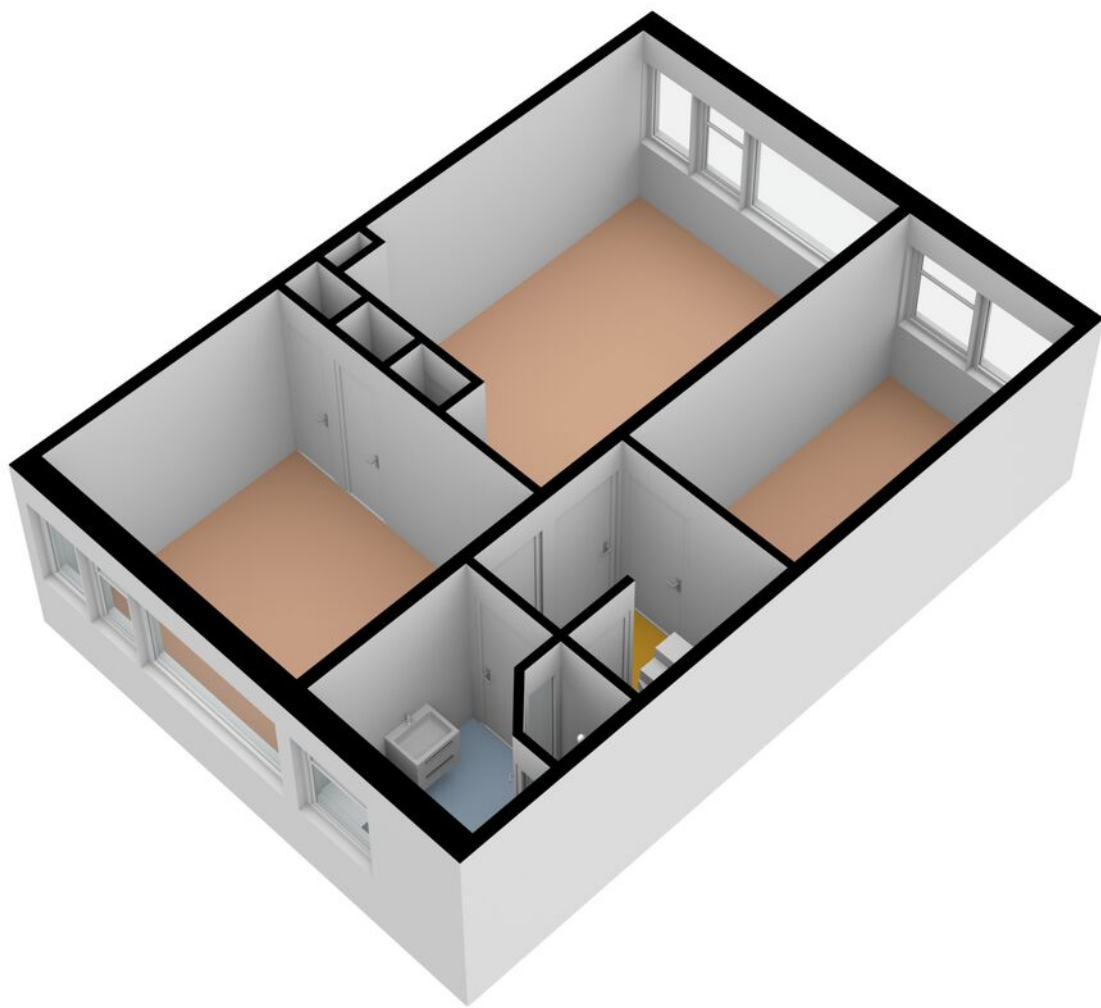
PLATTEGROND

Burgemeester Rietveldstraat 8 - s'Heerenberg Eerste Verdieping



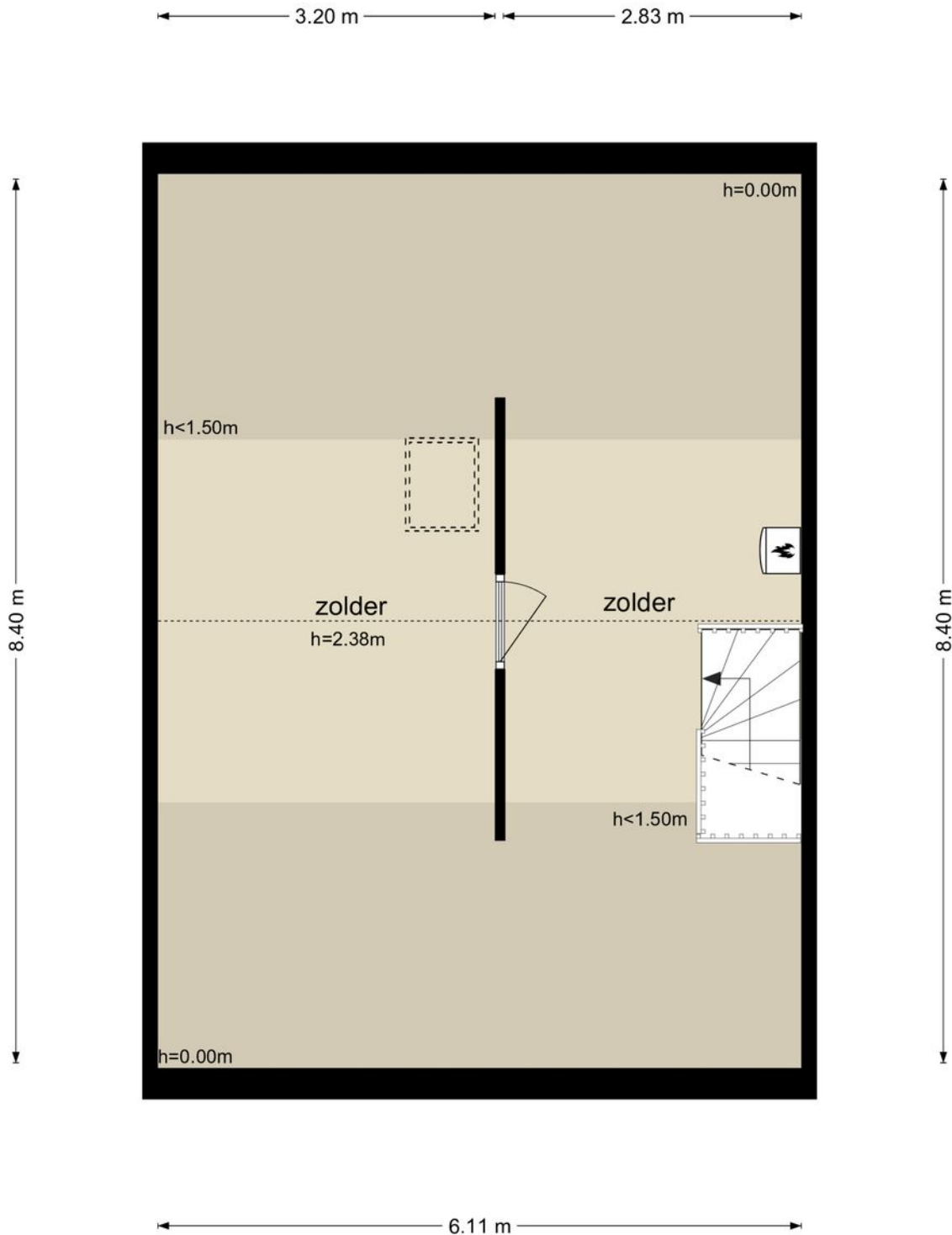
De plattegronden zijn geproduceerd voor promotionele doeleinden en ter indicatie.
Aan de plattegronden kunnen geen rechten worden ontleend
© www.objectenco.nl

PLATTEGROND



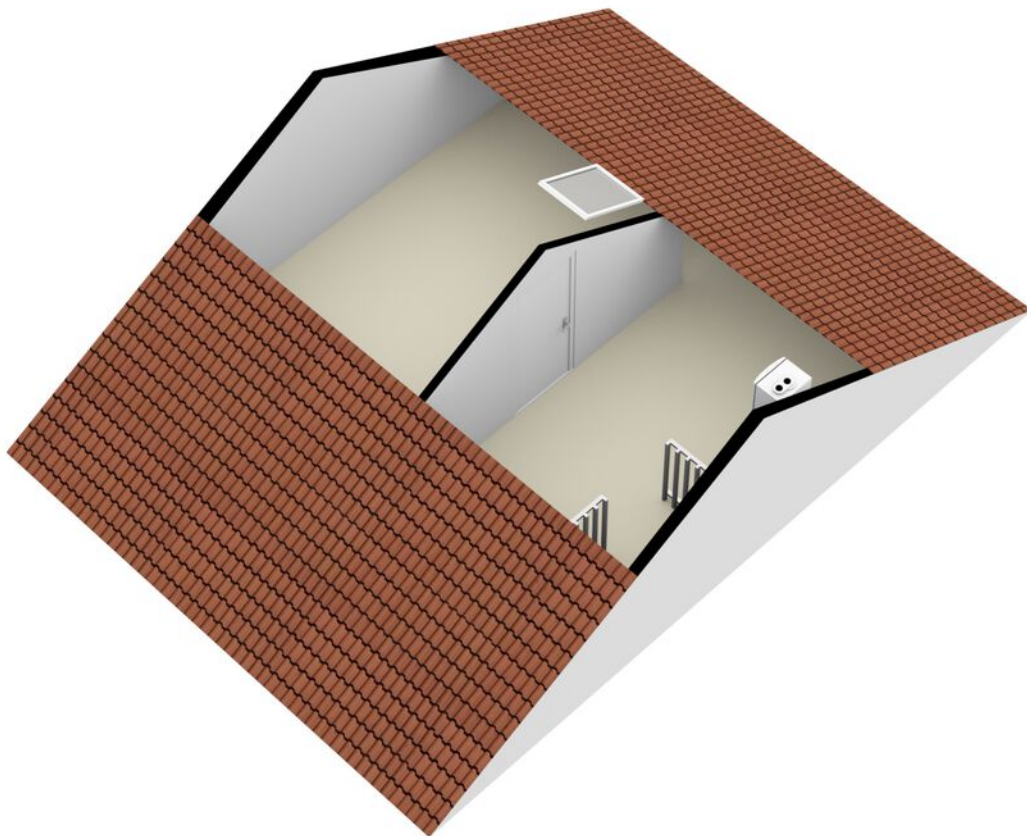
PLATTEGROND

Burgemeester Rietveldstraat 8 - s'Heerenberg Tweede Verdieping



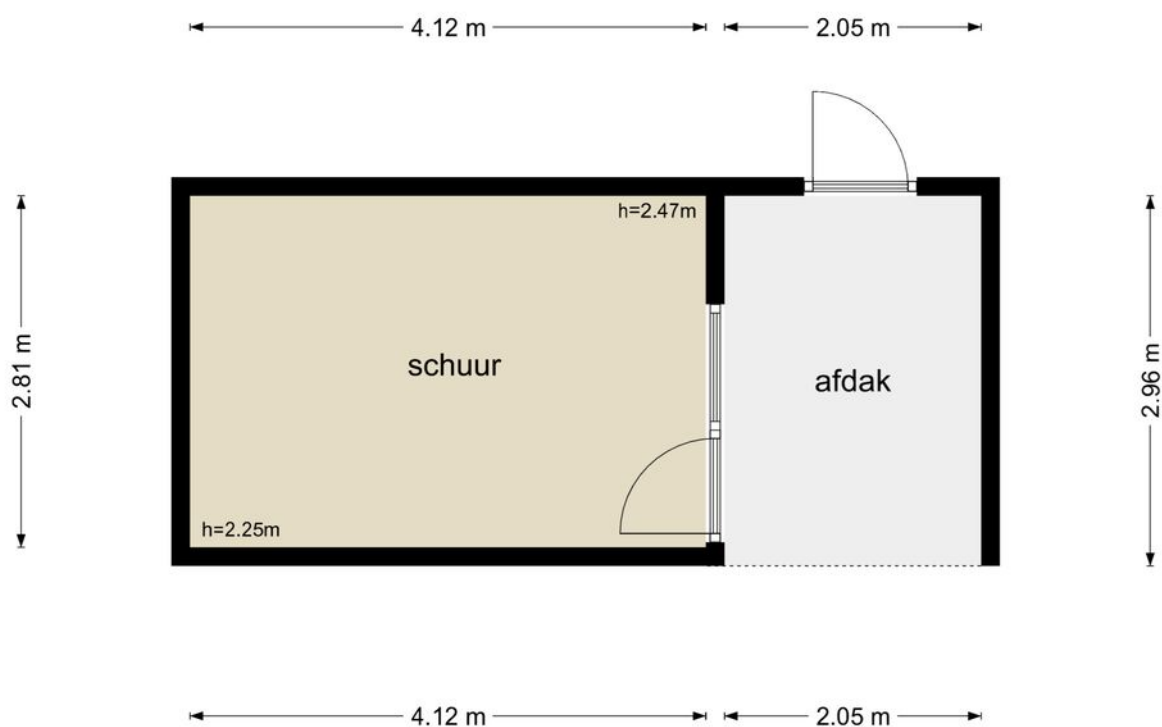
De plattegronden zijn geproduceerd voor promotionele doeleinden en ter indicatie.
Aan de plattegronden kunnen geen rechten worden ontleend
© www.objectenco.nl

PLATTEGROND



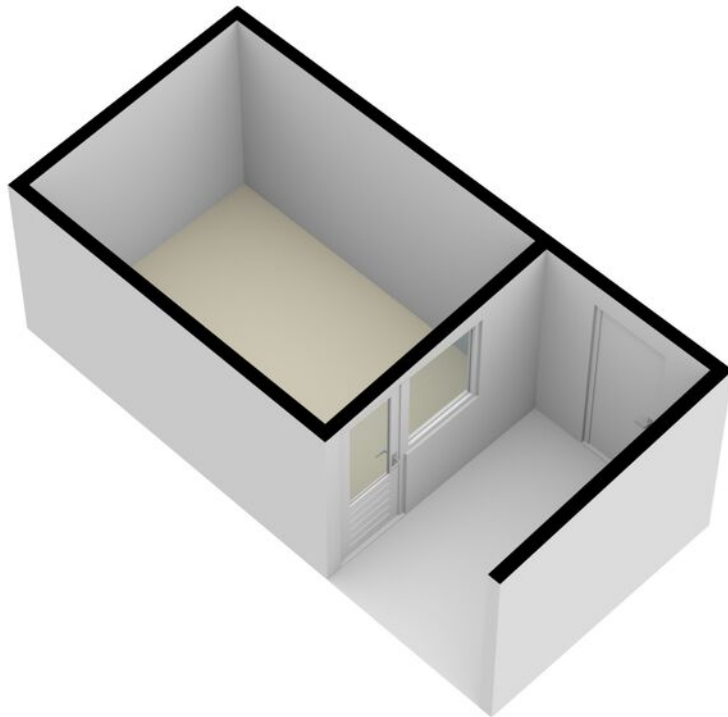
PLATTEGROND

Burgemeester Rietveldstraat 8 - s'Heerenberg Schoor

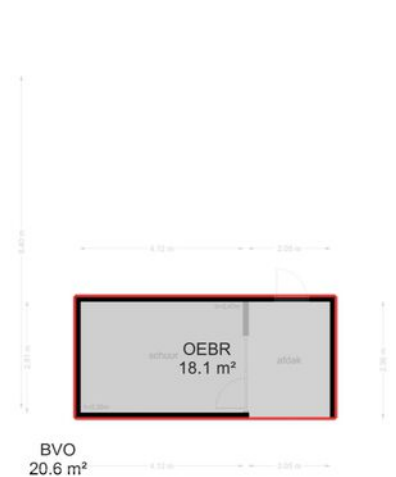
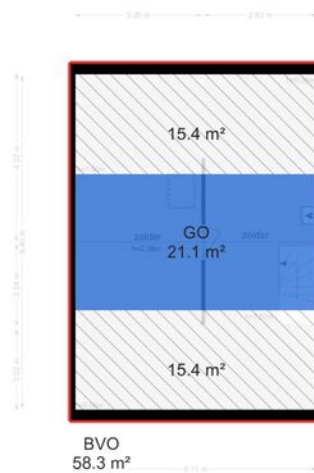
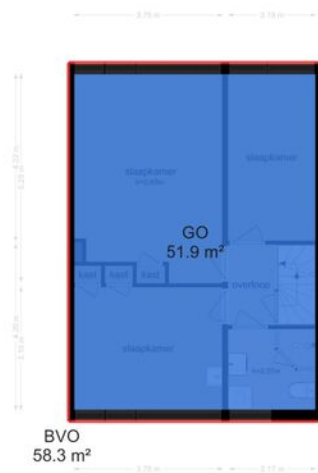


De plattegronden zijn geproduceerd voor promotionele doeleinden en ter indicatie.
Aan de plattegronden kunnen geen rechten worden ontleend
© www.objectenco.nl

PLATTEGROND



PLATTEGROND



KADASTRALE KAART

Kadastrale kaart

Uw referentie: 2655941_2

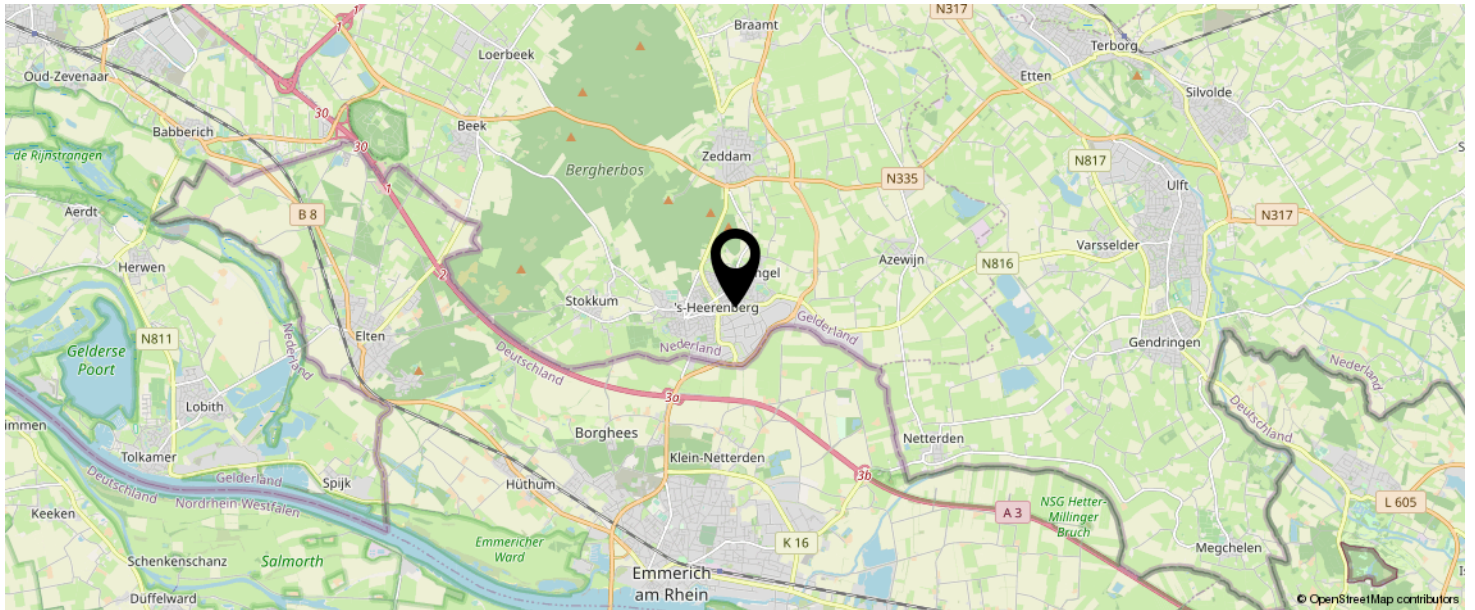


12345 Perceelnummer	Deze kaart is noordgericht	Schaal 1: 500	
25 Huisnummer		Kadastrale gemeente Bergh	
— Vastgestelde kadastrale grens		Sectie E	
— Voorlopige kadastrale grens		Perceel 569	
— Administratieve kadastrale grens			
— Bebouwing			

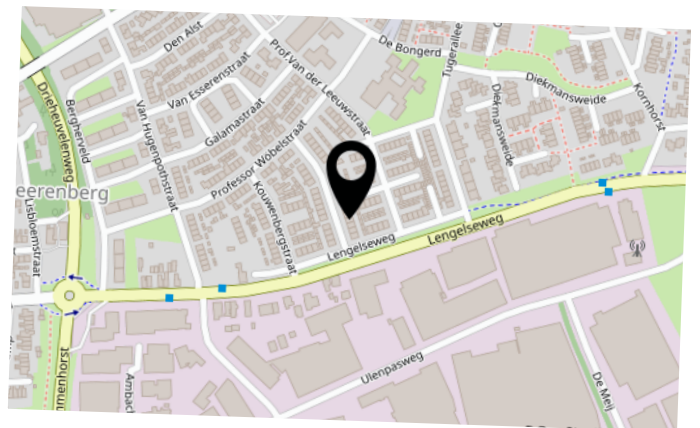
Voor een eensluitend uittreksel, geleverd op 1 november 2023
De bewaarder van het kadaster en de openbare registers

Aan dit uittreksel kunnen geen betrouwbare maten worden ontleend.
De Dienst voor het kadaster en de openbare registers behoudt zich de intellectuele eigendomsrechten voor, waaronder het auteursrecht en het databankenrecht.

LOCATIE OP DE KAART



**KOM JIJ HIER
BINNENKORT
WONEN?**



INTERESSE IN DEZE WONING?



Neem vrijblijvend
contact met ons op!

Mark Janssen Vastgoed

Didamsestraat 2 A
6901 HC, Zevenaar
0316-792000
info@mjvastgoed.nl
mjvastgoed.nl



Mark Janssen Vastgoed
Makelaars in onroerend goed